

# Tablas de combinaciones de potencia

## AJ040FCJ2EH/EU

FRÍO	Unidad exterior	Combin. de unid. inter.		Frío (W)		Capacidad			Consumo			Potencia			EER	SEER
		A (kW)	B (kW)	A	B	W			W			A				
						MIN	NOM	MAX	MIN	NOM	MAX	MIN	NOM	MAX		
2 unidades	2,0	2,0	2000	2000	1250	4000	4500	300	1180	1330	1,7	5,4	6,1	3,39	A++	
	2,0	2,5	1780	2220	1300	4000	4500	350	1180	1330	1,9	5,4	6,1	3,39	A++	
	2,0	3,5	1450	2550	1300	4000	4500	350	1180	1330	1,9	5,4	6,1	3,39	A++	
	2,5	2,5	2000	2000	1300	4000	4500	350	1180	1330	1,9	5,4	6,1	3,39	A++	
	2,5	3,5	1670	2330	1300	4000	4500	350	1020	1330	1,9	4,7	6,1	3,92	A++	

CALOR	Unidad exterior	Combin. de unid. inter.		Calor (W)		Capacidad			Consumo			Potencia			COP	SCOP
		A (kW)	B (kW)	A	B	W			W			A				
						MIN	NOM	MAX	MIN	NOM	MAX	MIN	NOM	MAX		
2 unidades	2,2	2,2	2200	2200	1000	4400	4700	280	1160	1390	1,4	5,3	6,4	3,79	A+	
	2,2	3,3	1760	2640	1000	4400	4700	280	1160	1400	1,4	5,3	6,4	3,79	A+	
	2,2	4,0	1560	2840	1000	4400	4700	280	1160	1400	1,4	5,3	6,4	3,79	A+	
	3,3	3,3	2200	2200	1000	4400	4700	280	1160	1400	1,4	5,3	6,4	3,79	A+	
	3,3	4,0	1990	2410	1000	4400	4700	280	990	1400	1,4	4,5	6,4	4,44	A	

La capacidad de las unidades interiores conectadas es, como máximo de 6,0kW modo frío y 7,3kW modo calor.

## AJ050FCJ2EH/EU

FRÍO	Unidad exterior	Combin. de unid. inter.		Frío (W)		Capacidad			Consumo			Potencia			EER	SEER
		A (kW)	B (kW)	A	B	W			W			A				
						MIN	NOM	MAX	MIN	NOM	MAX	MIN	NOM	MAX		
2 unidades	2,0	2,0	2000	2000	1300	4000	4800	350	1245	1490	1,9	5,7	6,8	3,21	A++	
	2,0	2,5	2040	2560	1300	4600	5200	350	1430	1720	1,9	6,5	7,9	3,22	A++	
	2,0	3,5	1820	3180	1400	5000	5400	350	1490	1780	1,9	6,8	8,1	3,36	A++	
	2,0	5,0	1430	3570	1400	5000	5400	350	1450	1800	1,9	6,6	8,2	3,45	A++	
	2,5	2,5	2500	2500	1400	5000	5400	350	1500	1780	1,9	6,9	8,1	3,33	A++	
	2,5	3,5	2080	2920	1400	5000	5400	350	1500	1780	1,9	6,9	8,1	3,33	A++	
	2,5	5,0	1670	3330	1400	5000	5400	350	1450	1700	1,9	6,6	7,8	3,45	A++	
	3,5	3,5	2500	2500	1400	5000	5400	350	1500	1780	1,9	6,9	8,1	3,33	A++	
3,5	5,0	2060	2940	1400	5000	5400	350	1320	1700	1,9	6,0	7,8	3,79	A++		

CALOR	Unidad exterior	Combin. de unid. inter.		Calor (W)		Capacidad			Consumo			Potencia			EER	SEER
		A (kW)	B (kW)	A	B	W			W			A				
						MIN	NOM	MAX	MIN	NOM	MAX	MIN	NOM	MAX		
2 unidades	2,2	2,2	2200	2200	1100	4400	4750	280	1220	1390	1,4	5,6	6,4	3,61	A+	
	2,2	3,3	2040	3060	1100	5100	5460	280	1410	1610	1,4	6,5	7,4	3,62	A+	
	2,2	4,0	2020	3680	1100	5700	6300	280	1520	1900	1,4	7,0	8,7	3,75	A+	
	2,2	6,0	1530	4170	1100	5700	6400	280	1440	1800	1,4	6,6	8,2	3,96	A	
	3,3	3,3	2850	2850	1100	5700	6300	208	1550	1940	1,4	7,1	8,9	3,68	A+	
	3,3	4,0	2580	3120	1100	5700	6300	280	1550	1850	1,4	7,1	8,5	3,68	A+	
	3,3	6,0	2020	3680	1100	5700	6400	280	1440	1750	1,4	6,6	8,0	3,96	A	
	4,0	4,0	2850	2850	1100	5700	6300	280	1470	1840	1,4	6,7	8,4	3,88	A	
4,0	6,0	2280	3420	1100	5700	6400	280	1350	1750	1,4	6,2	8,0	4,22	A		

La capacidad de las unidades interiores conectadas es, como máximo de 8,5kW modo frío y 10,0kW modo calor.

### GAMA FREE JONIT MULTI

#### Notas Frío

1. Capacidad de refrigeración basada en 27°C DB / 19°C WB (temperatura interior), 35°C DB (temperatura exterior).
2. Aplicable a todas las interiores de Multisplit.
3. Las capacidades se basan en las siguientes condiciones: longitud de tubería de refrigerante: 5m / diferencia de cota: 0m
4. No es posible conectar la unidad de interior para una sola habitación.
5. Los valores de consumo incluyen la alimentación de la unidad interior

#### Notas Calor

1. Capacidad de calefacción basada en 20°C DB (temperatura interior), 7°C DB / 6°C WB (temperatura exterior).
2. Aplicable a todas las interiores de Multisplit.
3. Las capacidades se basan en las siguientes condiciones: longitud de tubería de refrigerante: 5m / diferencia de cota: 0m
4. No es posible conectar la unidad de interior para una sola habitación.
5. Los valores de consumo incluyen la alimentación de la unidad interior.

# AJ052FCJ3EH/EU

Unidad exterior	Combin. de unid. inter.			Frío (W)			Capacidad			Consumo			Potencia			EER	SEER
	A (kW)	B (kW)	C (kW)	A	B	C	W			W			A				
							MIN	NOM	MAX	MIN	NOM	MAX	MIN	NOM	MAX		
FRIO 2 unidades	2,0	2,0	-	2000	2000	-	1300	4000	4800	440	1240	1630	2,3	5,7	7,5	3,23	A+
	2,0	2,5	-	2040	2560	-	1300	4600	5520	440	1410	1850	2,3	6,5	8,5	3,26	A+
	2,0	3,5	-	1820	3180	-	1300	5000	6290	450	1520	2000	2,3	7,0	9,2	3,29	A++
	2,0	5,0	-	1490	3710	-	1380	5200	6600	450	1540	2040	2,3	7,0	9,3	3,38	A+
	2,5	2,5	-	2500	2500	-	1300	5000	5800	440	1550	1980	2,3	7,1	9,1	3,23	A++
	2,5	3,5	-	2080	2920	-	1300	5000	6400	450	1510	2020	2,3	6,9	9,2	3,31	A++
	2,5	5,0	-	1730	3470	-	1380	5200	6800	450	1540	2070	2,3	7,0	9,5	3,38	A+
3 unidades	3,5	3,5	-	2600	2600	-	1300	5200	6560	450	1540	2040	2,3	7,0	9,3	3,38	A+
	2,0	2,0	2,0	1730	1730	1740	1700	5200	6380	450	1500	2020	2,3	6,9	9,2	3,47	A+
	2,0	2,0	2,5	1600	1600	2000	1700	5200	6490	450	1530	2040	2,3	7,0	9,3	3,40	A+
	2,0	2,0	3,5	1390	1390	2420	1700	5200	6800	460	1420	2070	2,4	6,5	9,5	3,66	A+
	2,0	2,5	2,5	1480	1860	1860	1700	5200	6600	450	1390	2040	2,3	6,4	9,3	3,74	A+
	2,0	2,5	3,5	1300	1630	2270	1700	5200	6800	460	1420	2070	2,4	6,5	9,5	3,66	A+
	2,5	2,5	2,5	1730	1730	1740	1700	5200	6800	460	1350	2070	2,4	6,2	9,5	3,85	A+

Unidad exterior	Combin. de unid. inter.			Calor (W)			Capacidad			Consumo			Potencia			COP	SCOP
	A (kW)	B (kW)	C (kW)	A	B	C	W			W			A				
							MIN	NOM	MAX	MIN	NOM	MAX	MIN	NOM	MAX		
CALOR 2 unidades	2,2	2,2	-	2200	2200	-	1400	4400	5060	350	1220	1510	1,9	5,6	6,9	3,61	A+
	2,2	3,3	-	2040	3060	-	1400	5100	5870	350	1410	1830	1,9	6,5	8,4	3,62	A
	2,2	4,0	-	1990	3610	-	1400	5600	6440	350	1540	1860	1,9	7,0	8,5	3,64	A
	2,2	6,0	-	1610	4390	-	1400	6000	6900	350	1660	1860	1,9	7,6	8,5	3,61	A
	3,3	3,3	-	2900	2900	-	1400	5800	6300	350	1600	1910	1,9	7,3	8,7	3,63	A+
	3,3	4,0	-	2620	3180	-	1400	5800	6300	350	1600	1910	1,9	7,3	8,7	3,63	A
	3,3	6,0	-	2240	4060	-	1400	6300	7300	350	1740	1830	1,9	8,0	8,4	3,62	A
	4,0	4,0	-	2950	2950	-	1400	5900	6880	350	1630	1860	1,9	7,5	8,5	3,62	A
3 unidades	2,2	2,2	2,2	1930	1930	1940	1400	5800	6760	350	1590	1840	1,9	7,3	8,4	3,65	A
	2,2	2,2	3,3	1690	1690	2520	1400	5900	6840	350	1650	1840	1,9	7,6	8,4	3,58	A
	2,2	2,2	4,0	1650	1650	3000	1400	6300	7300	350	1660	1830	1,9	7,6	8,4	3,80	A
	2,2	3,3	3,3	1500	2250	2250	1400	6000	6920	350	1590	1840	1,9	7,3	8,4	3,77	A
	2,2	3,3	4,0	1460	2190	2650	1400	6300	7300	350	1630	1830	1,9	7,5	8,4	3,87	A
	3,3	3,3	3,3	2100	2100	2100	1400	6300	7300	350	1400	1830	1,9	6,4	8,4	4,50	A

La capacidad de las unidades interiores conectadas es, como máximo de 8,5kW modo frío y 10,0kW modo calor.

## Free Joint Multi

Free Joint Multi es una gran solución para establecimientos que requieran un sistema de climatización flexible, eficiente y fiable. Una única unidad exterior Free Joint Multi puede dar servicio a un máximo de cinco unidades interiores de distintos tipos.



# AJ068FCJ3EH/EU

Unidad exterior	Combin. de unid. inter.			Frío (W)			Capacidad			Consumo			Potencia			EER	SEER	
	A (kW)	B (kW)	C (kW)	A	B	C	W			W			A					
							MIN	NOM	MAX	MIN	NOM	MAX	MIN	NOM	MAX			
FRÍO	2 unidades	2,0	2,0	-	2000	2000	-	1300	4000	4800	420	1240	1480	2,3	5,7	6,8	3,23	A+
		2,0	2,5	-	2000	2500	-	1300	4500	5520	420	1410	1680	2,3	6,5	7,7	3,19	A+
		2,0	3,5	-	2000	3500	-	1300	5500	6550	420	1830	2470	2,3	8,4	11,3	3,01	A+
		2,0	5,0	-	1860	4640	-	1300	6500	7740	420	2000	2690	2,3	9,2	12,3	3,25	A+
		2,5	2,5	-	2500	2500	-	1300	5000	5950	420	1660	2260	2,3	7,6	10,3	3,01	A+
		2,5	3,5	-	2500	3500	-	1300	6000	7140	420	1980	2670	2,3	9,1	12,2	3,03	A+
		2,5	5,0	-	2270	4530	-	1380	6800	8090	430	2090	2660	2,3	9,6	12,2	3,25	A+
		3,5	3,5	-	3250	3250	-	1300	6500	7740	420	2010	2700	2,3	9,2	12,4	3,23	A+
	3,5	5,0	-	2800	4000	-	1380	6800	8090	430	2100	2670	2,3	9,6	12,2	3,24	A+	
	5,0	5,0	-	3400	3400	-	1380	6800	8090	430	2060	2660	2,3	9,4	12,2	3,30	A+	
	3 unidades	2,0	2,0	2,0	2000	2000	2000	1800	6000	7400	440	1970	2650	2,3	9,0	12,1	3,05	A+
		2,0	2,0	2,5	2000	2000	2500	1800	6500	8000	440	2000	2690	2,3	9,2	12,3	3,25	A++
		2,0	2,0	3,5	1810	1810	3180	1800	6800	8400	440	2070	2700	2,3	9,5	12,4	3,29	A+
		2,0	2,0	5,0	1510	1510	3780	1800	6800	8400	440	2000	2690	2,3	9,2	12,3	3,40	A+
2,0		2,5	2,5	1860	2320	2320	1800	6500	8000	440	2030	2690	2,3	9,3	12,3	3,20	A++	
2,0		2,5	3,5	1700	2130	2970	1800	6800	8400	440	2090	2690	2,3	9,6	12,3	3,25	A+	
2,0		2,5	5,0	1430	1790	3580	1800	6800	8400	440	2010	2690	2,3	9,2	12,3	3,38	A+	
2,0		3,5	3,5	1520	2640	2640	1800	6800	8400	440	2010	2700	2,3	9,2	12,4	3,38	A+	
2,0		3,5	5,0	1300	2270	3230	1800	6800	8400	440	2050	2700	2,3	9,4	12,4	3,32	A+	
2,5		2,5	2,5	2260	2270	2270	1800	6800	8400	440	2060	2690	2,3	9,4	12,3	3,30	A+	
2,5		2,5	3,5	2000	2000	2800	1800	6800	8400	440	2130	2700	2,3	9,7	12,4	3,19	A+	
2,5		2,5	5,0	1700	1700	3400	1800	6800	8400	440	2030	2690	2,3	9,3	12,3	3,35	A+	
2,5		3,5	3,5	1780	2510	2510	1800	6800	8400	440	2020	2700	2,3	9,2	12,4	3,37	A+	
2,5		3,5	5,0	1550	2160	3090	1800	6800	8400	440	2070	2700	2,3	9,5	12,4	3,29	A+	
3,5		3,5	3,5	2260	2270	2270	1800	6800	8400	440	2000	2710	2,3	9,2	12,4	3,40	A+	

Unidad exterior	Combin. de unid. inter.			Calor (W)			Capacidad			Consumo			Potencia			COP	SCOP	
	A (kW)	B (kW)	C (kW)	A	B	C	W			W			A					
							MIN	NOM	MAX	MIN	NOM	MAX	MIN	NOM	MAX			
CALOR	2 unidades	2,2	2,2	-	2200	2200	-	1400	4400	5060	380	1220	1600	1,9	5,6	7,3	3,61	A+
		2,2	3,3	-	2200	3300	-	1400	5500	6330	380	1490	2000	1,9	6,8	9,2	3,69	A
		2,2	4,0	-	2200	4000	-	1400	6200	7130	380	1670	2300	1,9	7,6	10,5	3,71	A
		2,2	6,0	-	2090	5710	-	1400	7800	8970	380	1990	2700	1,9	9,1	12,4	3,92	A+
		3,3	3,3	-	3300	3300	-	1400	6600	7590	380	1890	2600	1,9	8,6	11,9	3,49	A+
		3,3	4,0	-	3300	4000	-	1400	7300	8400	380	1950	2600	1,9	8,9	11,9	3,74	A
		3,3	6,0	-	2770	5030	-	1400	7800	8970	380	2040	2800	1,9	9,3	12,8	3,82	A+
		4,0	4,0	-	3900	3900	-	1400	7800	8970	380	1990	2700	1,9	9,1	12,4	3,92	A+
	4,0	6,0	-	3200	4800	-	1400	8000	9200	380	2090	2800	1,9	9,6	12,8	3,83	A+	
	6,0	6,0	-	4000	4000	-	1400	8000	9200	380	2080	2800	1,9	9,5	12,8	3,85	A+	
	3 unidades	2,2	2,2	2,2	2200	2200	2200	1400	6600	8100	380	1760	2400	1,9	8,1	11,0	3,75	A
		2,2	2,2	3,3	2200	2200	3300	1400	7700	9500	380	1830	2500	1,9	8,4	11,4	4,21	A
		2,2	2,2	4,0	2100	2100	3800	1400	8000	9800	380	1920	2600	1,9	8,8	11,9	4,17	A
		2,2	2,2	6,0	1690	1690	4620	1400	8000	9800	380	1960	2600	1,9	9,0	11,9	4,08	A
2,2		3,3	3,3	2000	3000	3000	1400	8000	9800	380	1880	2500	1,9	8,6	11,4	4,26	A+	
2,2		3,3	4,0	1850	2780	3370	1400	8000	9800	380	1910	2600	1,9	8,7	11,9	4,19	A	
2,2		3,3	6,0	1530	2300	4170	1400	8000	9800	380	1920	2600	1,9	8,8	11,9	4,17	A	
2,2		4,0	4,0	1720	3140	3140	1400	8000	9800	380	1960	2600	1,9	9,0	11,9	4,08	A	
2,2		4,0	6,0	1450	2620	3930	1400	8000	9800	380	1950	2600	1,9	8,9	11,9	4,10	A	
3,3		3,3	3,3	2660	2670	2670	1400	8000	9800	380	1930	2600	1,9	8,8	11,9	4,15	A	
3,3		3,3	4,0	2490	2490	3020	1400	8000	9800	380	1910	2600	1,9	8,7	11,9	4,19	A+	
3,3		3,3	6,0	2100	2100	3800	1400	8000	9800	380	1950	2600	1,9	8,9	11,9	4,10	A+	
3,3		4,0	4,0	2340	2830	2830	1400	8000	9800	380	1930	2600	1,9	8,8	11,9	4,15	A	
3,3		4,0	6,0	1980	2410	3610	1400	8000	9800	380	1980	2700	1,9	9,1	12,4	4,04	A	
4,0		4,0	4,0	2660	2670	2670	1400	8000	9800	380	1910	2600	1,9	8,7	11,9	4,19	A+	

La capacidad de las unidades interiores conectadas es, como máximo de 11,0kW modo frío y 13,3kW modo calor.



# AJ080FCJ4EH/EU

Unidad exterior	Combin. de unid. inter.				Frío (W)				Capacidad			Consumo			Potencia			EER	SEER
	A (kW)	B (kW)	C (kW)	D (kW)	A	B	C	D	W			W			A				
									MIN	NOM	MAX	MIN	NOM	MAX	MIN	NOM	MAX		
2 unidades	2,0	2,0	-	-	2000	2000	-	-	1640	4000	4800	410	1240	1490	1,9	5,7	6,8	3,23	A+
	2,0	2,5	-	-	2040	2560	-	-	1690	4600	5520	420	1430	1720	1,9	6,5	7,9	3,22	A+
	2,0	3,5	-	-	2000	3500	-	-	1770	5500	6600	430	1710	2050	2	7,8	9,4	3,22	A+
	2,0	5,0	-	-	2060	5140	-	-	1900	7200	8640	580	2240	2690	2,7	10,3	12,3	3,21	A
	2,0	6,8	-	-	1690	5760	-	-	1900	7450	8640	580	2350	2730	2,7	10,8	12,5	3,17	A
	2,5	2,5	-	-	2600	2600	-	-	1750	5200	6240	420	1660	2000	1,9	7,6	9,2	3,13	A+
	2,5	3,5	-	-	2540	3560	-	-	1820	6100	7320	440	1900	2260	2	8,7	10,3	3,21	A+
	2,5	5,0	-	-	2400	4800	-	-	1900	7200	8640	580	2240	2690	2,7	10,3	12,3	3,21	A
	2,5	6,8	-	-	2030	5520	-	-	1900	7550	8760	580	2380	2760	2,7	10,9	12,6	3,17	A
	3,5	3,5	-	-	3500	3500	-	-	1900	7000	8000	580	2490	2620	2,7	11,4	12,0	2,81	A
	3,5	5,0	-	-	3030	4320	-	-	1900	7350	8820	580	2290	2750	2,7	10,5	12,6	3,21	A
	3,5	6,8	-	-	2620	5080	-	-	1900	7700	8930	580	2400	2780	2,7	11,0	12,7	3,21	A
5,0	5,0	-	-	3830	3830	-	-	1900	7660	9180	580	2380	2860	2,7	10,9	13,1	3,22	A	
5,0	6,8	-	-	3310	4490	-	-	1900	7800	8970	580	2430	2820	2,7	11,1	12,9	3,21	A	
3 unidades	2,0	2,0	2,0	-	3000	2000	2000	-	1810	6000	7200	440	1850	2310	2	8,5	10,6	3,24	A
	2,0	2,0	2,5	-	2030	2030	2540	-	1870	6600	7920	440	2000	2500	2	9,2	11,4	3,30	A
	2,0	2,0	3,5	-	1920	1920	3360	-	1900	7200	9000	580	2290	2780	2,7	10,5	12,7	3,14	A
	2,0	2,0	5,0	-	1680	1680	4190	-	1900	7550	9180	580	2260	2730	2,7	10,3	12,5	3,34	A
	2,0	2,0	6,8	-	1480	1480	5040	-	1900	8000	9300	580	2340	2870	2,7	10,7	13,1	3,42	A
	2,0	2,5	2,5	-	2000	2500	2500	-	1900	7000	8640	580	2220	2680	2,7	10,2	12,3	3,15	A
	2,0	2,5	3,5	-	1830	2280	3200	-	1900	7310	9060	580	2220	2690	2,7	10,2	12,3	3,29	A
	2,0	2,5	5,0	-	1610	2010	4030	-	1900	7650	9250	580	2260	2730	2,7	10,3	12,5	3,38	A
	2,0	2,5	6,8	-	1420	1770	4810	-	1900	8000	9300	580	2340	2870	2,7	10,7	13,1	3,42	A
	2,0	3,5	3,5	-	1680	2930	2930	-	1900	7540	9160	580	2260	2730	2,7	10,3	12,5	3,34	A
	2,0	3,5	5,0	-	1500	2630	3750	-	1900	7880	9300	580	2330	2820	2,7	10,7	12,9	3,38	A
	2,0	5,0	5,0	-	1330	3330	3330	-	1900	8000	9300	580	2370	2910	2,7	10,8	13,3	3,38	A
	2,5	2,5	2,5	-	2400	2400	2400	-	1900	7200	9030	580	2180	2640	2,7	10,0	12,1	3,30	A
	2,5	2,5	3,5	-	2180	2180	3060	-	1900	7420	9130	580	2210	2690	2,7	10,1	12,3	3,36	A
	2,5	2,5	5,0	-	1940	1940	3890	-	1900	7770	9300	580	2280	2780	2,7	10,4	12,7	3,41	A
	2,5	2,5	6,8	-	1690	1690	4610	-	1900	8000	9300	580	2370	2910	2,7	10,8	13,3	3,38	A
	2,5	3,5	3,5	-	2010	2820	2820	-	1900	7650	9230	580	2250	2730	2,7	10,3	12,5	3,40	A
	2,5	3,5	5,0	-	1820	2550	3640	-	1900	8000	9300	580	2330	2870	2,7	10,7	13,1	3,43	A
3,5	3,5	3,5	-	2630	2630	2630	-	1900	7890	9300	580	2330	2820	2,7	10,7	12,9	3,39	A	
3,5	3,5	5,0	-	2330	2330	3330	-	1900	8000	9300	580	2370	2910	2,7	10,8	13,3	3,38	A	
4 unidades	2,0	2,0	2,0	2,0	1830	1830	1830	1830	1900	7320	9050	580	2210	2690	2,7	10,1	12,3	3,31	A
	2,0	2,0	2,0	2,5	1750	1750	1750	2190	1900	7440	9120	580	2210	2690	2,7	10,1	12,3	3,37	A
	2,0	2,0	2,0	3,5	1610	1610	1610	2820	1900	7650	9220	580	2250	2730	2,7	10,3	12,5	3,40	A
	2,0	2,0	2,0	5,0	1450	1450	1450	3650	1900	8000	9300	580	2300	2870	2,7	10,5	13,1	3,48	A
	2,0	2,0	2,5	2,5	1680	1680	2090	2090	1900	7540	9180	580	2260	2730	2,7	10,3	12,5	3,34	A
	2,0	2,0	2,5	3,5	1550	1550	1940	2720	1900	7760	9280	580	2270	2780	2,7	10,4	12,7	3,42	A
	2,0	2,0	2,5	5,0	1390	1390	1740	3480	1900	8000	9300	580	2300	2870	2,7	10,5	13,1	3,48	A
	2,0	2,0	3,5	3,5	1450	1450	2550	2550	1900	8000	9300	580	2350	2870	2,7	10,8	13,1	3,40	A
	2,0	2,5	2,5	2,5	1610	2010	2010	2010	1900	7650	9250	580	2260	2730	2,7	10,3	12,5	3,38	A
	2,0	2,5	2,5	3,5	1500	1880	1880	2630	1900	7890	9300	580	2330	2820	2,7	10,7	12,9	3,39	A
	2,0	2,5	2,5	5,0	1330	1670	1670	3330	1900	8000	9300	580	2300	2910	2,7	10,5	13,3	3,48	A
	2,0	2,5	3,5	3,5	1400	1740	2430	2430	1900	8000	9300	580	2300	2870	2,7	10,5	13,1	3,48	A
	2,5	2,5	2,5	2,5	1940	1940	1940	1940	1900	7760	9300	580	2290	2780	2,7	10,5	12,7	3,39	A
	2,5	2,5	2,5	3,5	1820	1820	1820	2540	1900	8000	9300	580	2300	2870	2,7	10,5	13,1	3,48	A
	2,5	2,5	3,5	3,5	1670	1670	2330	2330	1900	8000	9300	580	2300	2910	2,7	10,5	13,3	3,48	A

## Compresores BLDC Twin

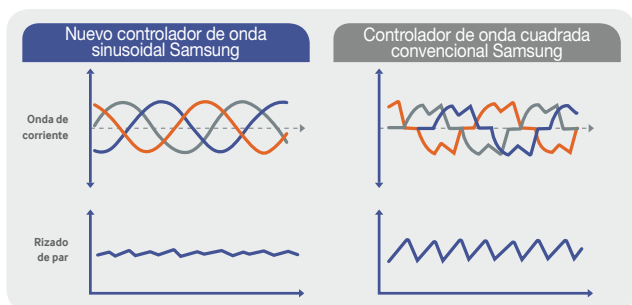
Las unidades exteriores FJM utilizan compresores BLDC Twin con piezas móviles de gran estabilidad. Estas unidades reducen las variaciones de par en un 70% en comparación con el compresor BLDC convencional Samsung.



Unidad exterior	Combin. de unid. inter.				Calor (W)				Capacidad			Consumo			Potencia			COP	SCOP	
	A (kW)	B (kW)	C (kW)	D (kW)	A	B	C	D	W			W			A					
										MIN	NOM	MAX	MIN	NOM	MAX	MIN	NOM			MAX
	CALOR																			
2 unidades	2,2	2,2	-	-	2200	2200	-	-	1980	4400	5060	600	1220	1530	2,7	5,6	7,0	3,61	A+	
	2,2	3,3	-	-	2040	3060	-	-	2040	5100	5870	610	1410	1700	2,8	6,5	7,8	3,62	A	
	2,2	4,0	-	-	2130	3870	-	-	2110	6000	6900	610	1760	2110	2,8	8,1	9,7	3,41	A	
	2,2	6,0	-	-	2090	5710	-	-	2200	7800	9130	620	2160	2580	2,8	9,9	11,8	3,61	A	
	2,2	8,0	-	-	1790	6330	-	-	2200	8120	9300	620	2250	2600	2,8	10,3	11,9	3,61	A	
	3,3	3,3	-	-	2900	2900	-	-	2100	5800	6670	610	1600	1930	2,8	7,3	8,8	3,63	A+	
	3,3	4,0	-	-	3030	3670	-	-	2170	6700	7710	610	1940	2330	2,8	8,9	10,7	3,45	A	
	3,3	6,0	-	-	2770	5030	-	-	2200	7800	9360	620	2160	2600	2,8	9,9	11,9	3,61	A	
	3,3	8,0	-	-	2480	5870	-	-	2200	8350	9600	620	2340	2700	2,8	10,7	12,4	3,57	A	
	4,0	4,0	-	-	3800	3800	-	-	2200	7600	8740	620	2180	2510	2,8	10,0	11,5	3,49	A	
	4,0	6,0	-	-	3250	4870	-	-	2200	8120	9500	620	2250	2650	2,8	10,3	12,1	3,61	A	
	4,0	8,0	-	-	2860	5590	-	-	2200	8450	9700	620	2380	2700	2,8	10,9	12,4	3,55	A	
	6,0	6,0	-	-	4250	4250	-	-	2200	8500	9950	620	2340	2750	2,8	10,7	12,6	3,63	A	
	6,0	8,0	-	-	3760	4890	-	-	2200	8650	9900	620	2420	2800	2,8	11,1	12,8	3,57	A	
	3 unidades	2,2	2,2	2,2	-	2200	2200	2200	-	2170	6600	7590	610	1830	2220	2,8	8,4	10,2	3,61	A
2,2		2,2	3,3	-	2090	2090	3120	-	2200	7300	8400	620	1950	2340	2,8	8,9	10,7	3,74	A	
2,2		2,2	4,0	-	2150	2150	3900	-	2200	8200	9590	620	2150	2570	2,8	9,8	11,8	3,81	A	
2,2		2,2	6,0	-	1820	1820	4980	-	2200	8620	10090	620	2140	2610	2,8	9,8	11,9	4,03	A	
2,2		2,2	8,0	-	1580	1580	5590	-	2200	8750	10500	620	2150	2750	2,8	9,8	12,6	4,07	A	
2,2		3,3	3,3	-	2000	3000	3000	-	2200	8000	9360	620	2080	2500	2,8	9,5	11,4	3,85	A	
2,2		3,3	4,0	-	1980	2960	3590	-	2200	8530	9980	620	2100	2690	2,8	9,6	12,3	4,06	A	
2,2		3,3	6,0	-	1660	2490	4530	-	2200	8680	10150	620	2140	2740	2,8	9,8	12,5	4,06	A	
2,2		3,3	8,0	-	1540	2310	5450	-	2200	9300	10900	620	2250	2820	2,8	10,3	12,9	4,13	A	
2,2		4,0	4,0	-	1860	3370	3370	-	2200	8600	10070	620	2140	2740	2,8	9,8	12,5	4,02	A	
2,2		4,0	6,0	-	1580	2870	4300	-	2200	8750	10500	620	2150	2750	2,8	9,8	12,6	4,07	A	
2,2		6,0	6,0	-	1440	3930	3930	-	2200	9300	10900	620	2250	2820	2,8	10,3	12,9	4,13	A	
3,3		3,3	3,3	-	2840	2840	2840	-	2200	8520	9960	620	2090	2680	2,8	9,6	12,3	4,08	A	
3,3		3,3	4,0	-	2670	2670	3250	-	2200	8590	10050	620	2100	2690	2,8	9,6	12,3	4,09	A	
3,3		3,3	6,0	-	2290	2290	4170	-	2200	8750	10500	620	2140	2740	2,8	9,8	12,5	4,09	A	
3,3		3,3	8,0	-	2130	2130	5040	-	2200	9300	10900	620	2250	2820	2,8	10,3	12,9	4,13	A	
3,3		4,0	4,0	-	2520	3070	3070	-	2200	8660	10130	620	2140	2740	2,8	9,8	12,5	4,05	A	
3,3		4,0	6,0	-	2310	2800	4190	-	2200	9300	10500	620	2150	2750	2,8	9,8	12,6	4,33	A	
4,0	4,0	4,0	-	2910	2910	2910	-	2200	8730	10220	620	2150	2750	2,8	9,8	12,6	4,06	A		
4,0	4,0	6,0	-	2660	2660	3980	-	2200	9300	10900	620	2180	2790	2,8	10,0	12,8	4,27	A		
4 unidades	2,2	2,2	2,2	2,2	2130	2130	2130	2130	2200	8520	9970	620	2100	2690	2,8	9,6	12,3	4,06	A	
	2,2	2,2	2,2	3,3	1910	1910	1910	2850	2200	8580	10040	620	2100	2690	2,8	9,6	12,3	4,09	A	
	2,2	2,2	2,2	4,0	1800	1800	1800	3250	2200	8650	10120	620	2140	2740	2,8	9,8	12,5	4,04	A	
	2,2	2,2	2,2	6,0	1620	1620	1620	4440	2200	9300	10900	620	2200	2820	2,8	10,1	12,9	4,23	A	
	2,2	2,2	3,3	3,3	1730	1730	2590	2590	2200	8640	10100	620	2140	2740	2,8	9,8	12,5	4,04	A	
	2,2	2,2	3,3	4,0	1640	1640	2460	2970	2200	8710	10190	620	2140	2740	2,8	9,8	12,5	4,07	A	
	2,2	2,2	3,3	6,0	1490	1490	2240	4080	2200	9300	10900	620	2200	2820	2,8	10,1	12,9	4,23	A	
	2,2	2,2	4,0	4,0	1560	1560	2830	2830	2200	8780	10270	620	2180	2790	2,8	10,0	12,8	4,03	A	
	2,2	3,3	3,3	3,3	1580	2370	2370	2370	2200	8690	10170	620	2140	2740	2,8	9,8	12,5	4,06	A	
	2,2	3,3	3,3	4,0	1510	2260	2260	2730	2200	8760	10250	620	2180	2790	2,8	10,0	12,8	4,02	A	
	2,2	3,3	3,3	6,0	1390	2070	2070	3770	2200	9300	10900	620	2250	2820	2,8	10,3	12,9	4,13	A	
	2,2	3,3	4,0	4,0	1520	2260	2760	2760	2200	9300	10900	620	2200	2820	2,8	10,1	12,9	4,23	A	
	3,3	3,3	3,3	3,3	2190	2190	2190	2190	2200	8760	10240	620	2140	2740	2,8	9,8	12,5	4,09	A	
	3,3	3,3	3,3	4,0	2210	2210	2210	2670	2200	9300	10900	620	2180	2790	2,8	10,0	12,8	4,27	A	
	3,3	3,3	4,0	4,0	2100	2100	2550	2550	2200	9300	10900	620	2200	2820	2,8	10,1	12,9	4,23	A	

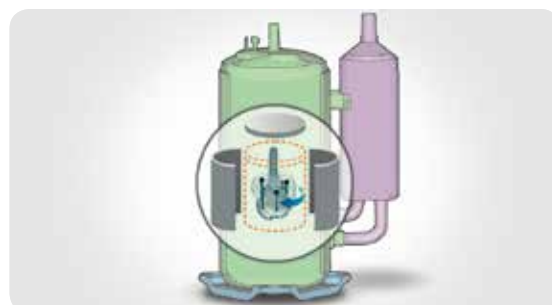
## Controlador de onda sinusoidal

Todos los modelos FJM de Samsung han adoptado un controlador de onda sinusoidal. Su función consiste en atenuar las ondulaciones de la corriente, con el fin de mejorar el nivel sonoro y reducir la generación de ruido.



## Aislamiento acústico del compresor

El material de aislamiento acústico de doble capa cubre la totalidad del compresor. Su misión consiste en absorber y minimizar el ruido, para que el funcionamiento del climatizador resulte más silencioso.



# AJ100FCJ5EH/EU

Unidad exterior	Combin. de unid. inter.					Frío (W)					Capacidad			Consumo			Potencia			EER	SEER		
	A (kW)	B (kW)	C (kW)	D (kW)	E (kW)	A	B	C	D	E	W			W			A						
																MIN	NOM	MAX	MIN			NOM	MAX
2 unidades	2,0	2,0	-	-	-	2000	2000	-	-	-	1680	4000	4900	610	1260	1650	2,8	5,8	7,6	3,17	A+		
	2,0	2,5	-	-	-	2000	2500	-	-	-	1680	4500	5530	610	1400	1860	2,8	6,4	8,5	3,21	A+		
	2,0	3,5	-	-	-	2000	3500	-	-	-	1710	5500	6950	620	1750	2330	2,8	8,0	10,7	3,14	A+		
	2,0	5,0	-	-	-	2000	5000	-	-	-	2210	7000	8690	630	2190	2910	2,9	10,0	13,3	3,20	A		
	2,0	6,8	-	-	-	1830	6240	-	-	-	2280	8070	10110	650	2550	3390	3	11,7	15,5	3,16	A		
	2,5	2,5	-	-	-	2500	2500	-	-	-	1680	5000	6320	610	1600	2120	2,8	7,3	9,7	3,13	A+		
	2,5	3,5	-	-	-	2500	3500	-	-	-	1710	6000	7270	620	1840	2430	2,8	8,4	11,1	3,26	A+		
	2,5	5,0	-	-	-	2500	5000	-	-	-	2210	7500	9320	630	2340	3120	2,9	10,7	14,3	3,21	A		
	2,5	6,8	-	-	-	2190	5960	-	-	-	2280	8150	10110	650	2550	3390	3	11,7	15,5	3,20	A		
	3,5	3,5	-	-	-	3500	3500	-	-	-	2170	7000	8530	620	2130	2850	2,8	9,7	13,0	3,29	A		
	3,5	5,0	-	-	-	3300	4720	-	-	-	2240	8020	9950	640	2490	3330	2,9	11,4	15,2	3,22	A		
	3,5	6,8	-	-	-	2920	5670	-	-	-	2480	8590	10740	660	2700	3600	3	12,4	16,5	3,18	A		
5,0	5,0	-	-	-	4280	4280	-	-	-	2440	8560	10430	650	2650	3500	3	12,1	16,0	3,23	A			
5,0	6,8	-	-	-	3740	5080	-	-	-	2510	8820	10900	670	2760	3670	3,1	12,6	16,8	3,20	A+			
6,8	6,8	-	-	-	4550	4550	-	-	-	3110	9100	11000	690	2830	3740	3,2	13,0	17,1	3,22	A+			
FRÍO	2,0	2,0	2,0	-	-	2000	2000	2000	-	-	1760	6000	7270	640	1870	2460	2,9	8,6	11,3	3,21	A+		
	2,0	2,0	2,5	-	-	2000	2000	2500	-	-	1760	6500	7900	640	2010	2660	2,9	9,2	12,2	3,23	A+		
	2,0	2,0	3,5	-	-	2000	2000	3500	-	-	2280	7500	8850	650	2260	2980	3	10,3	13,6	3,32	A		
	2,0	2,0	5,0	-	-	1930	1930	4830	-	-	2310	8690	10270	660	2610	3450	3	11,9	15,8	3,33	A+		
	2,0	2,0	6,8	-	-	1660	1660	5650	-	-	2550	8970	10430	680	2680	3530	3,1	12,3	16,2	3,35	A+		
	2,0	2,5	2,5	-	-	2000	2500	2500	-	-	2240	7000	8370	640	2110	2820	2,9	9,7	12,9	3,32	A		
	2,0	2,5	3,5	-	-	2000	2500	3500	-	-	2280	8000	9320	650	2350	3130	3	10,8	14,3	3,40	A+		
	2,0	2,5	5,0	-	-	1850	2310	4620	-	-	2310	8780	10270	660	2610	3450	3	11,9	15,8	3,36	A+		
	2,0	2,5	6,8	-	-	1550	1940	5270	-	-	2550	8760	10430	680	2680	3530	3,1	12,3	16,2	3,27	A+		
	2,0	3,5	3,5	-	-	1930	3380	3380	-	-	2280	8690	10270	650	2600	3440	3	11,9	15,7	3,34	A+		
	2,0	3,5	5,0	-	-	1700	2980	4250	-	-	2510	8930	10430	670	2660	3510	3,1	12,2	16,1	3,36	A++		
	2,0	3,5	6,8	-	-	1460	2550	4950	-	-	2760	8960	10740	690	2730	3630	3,2	12,5	16,6	3,28	A+		
	2,0	5,0	5,0	-	-	1480	3710	3710	-	-	2720	8900	10740	680	2720	3630	3,1	12,4	16,6	3,27	A+		
	2,0	5,0	6,8	-	-	1340	3360	4560	-	-	3150	9260	11000	700	2840	3750	3,2	13,0	17,2	3,26	A+		
	2,0	6,8	6,8	-	-	1260	4270	4270	-	-	3240	9800	11000	720	2860	3770	3,3	13,1	17,3	3,43	A+		
	2,5	2,5	2,5	-	-	2500	2500	2500	-	-	2240	7500	8850	640	2250	2970	2,9	10,3	13,6	3,33	A		
	2,5	2,5	3,5	-	-	2500	2500	3500	-	-	2280	8500	9950	650	2500	3340	3	11,4	15,3	3,40	A+		
	2,5	2,5	5,0	-	-	2210	2210	4430	-	-	2480	8850	10270	660	2610	3450	3	11,9	15,8	3,39	A++		
	2,5	2,5	6,8	-	-	1880	1880	5110	-	-	2550	8870	10740	680	2720	3630	3,1	12,4	16,6	3,26	A+		
	2,5	3,5	3,5	-	-	2310	3230	3230	-	-	2280	8770	10270	650	2600	3440	3	11,9	15,7	3,37	A+		
	2,5	3,5	5,0	-	-	1980	2770	3950	-	-	2510	8700	10430	670	2660	3510	3,1	12,2	16,1	3,27	A+		
	2,5	3,5	6,8	-	-	1770	2480	4810	-	-	2760	9060	10900	690	2780	3690	3,2	12,7	16,9	3,26	A+		
	2,5	5,0	5,0	-	-	1800	3600	3600	-	-	2720	9000	10900	680	2770	3680	3,1	12,7	16,8	3,25	A+		
	2,5	5,0	6,8	-	-	1640	3270	4450	-	-	3150	9360	11000	700	2740	3750	3,2	12,5	17,2	3,42	A+		
	2,5	6,8	6,8	-	-	1520	4140	4140	-	-	3240	9800	11000	720	2860	3770	3,3	13,1	17,3	3,43	A+		
	3,5	3,5	3,5	-	-	2980	2980	2980	-	-	2480	8940	10430	660	2650	3500	3	12,1	16,0	3,37	A++		
	3,5	3,5	5,0	-	-	2600	2600	3710	-	-	2680	8910	10740	670	2710	3620	3,1	12,4	16,6	3,29	A+		
	3,5	3,5	6,8	-	-	2350	2350	4560	-	-	3110	9260	11000	690	2830	3740	3,2	13,0	17,1	3,27	A+		
	3,5	5,0	5,0	-	-	2390	3410	3410	-	-	3110	9210	11000	690	2820	3740	3,2	12,9	17,1	3,27	A+		
	3,5	5,0	6,8	-	-	2240	3200	4360	-	-	3200	9800	11000	710	2800	3760	3,2	12,8	17,2	3,50	A+		
3,5	6,8	6,8	-	-	2000	3900	3900	-	-	3290	9800	11000	730	2910	3780	3,3	13,3	17,3	3,37	A+			
5,0	5,0	5,0	-	-	3260	3270	3270	-	-	3150	9800	11000	700	2790	3750	3,2	12,8	17,2	3,51	A+			
5,0	5,0	6,8	-	-	2920	2920	3960	-	-	3240	9800	11000	720	2910	3770	3,3	13,3	17,3	3,37	A+			

La capacidad de las unidades interiores conectadas es, como máximo de 17,3kW modo frío y 21,0kW modo calor.

## Fácil instalación

La unidad dispone de una función de direccionamiento automático que se activa con solo pulsar un botón, simplificando la instalación.

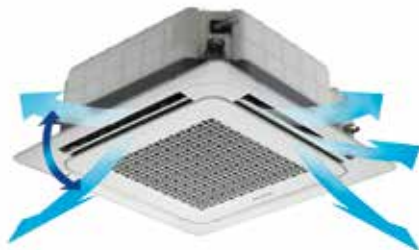


Unidad exterior	Combin. de unid. inter.					Frío (W)					Capacidad			Consumo			Potencia			EER	SEER							
	A (kW)	B (kW)	C (kW)	D (kW)	E (kW)	A	B	C	D	E	W			W			A											
												MIN	NOM	MAX	MIN	NOM	MAX	MIN	NOM			MAX						
FRÍO 4 unidades	2,0	2,0	2,0	2,0	-	2000	2000	2000	2000	-	2350	8000	9320	670	2380	3160	3,1	10,9	14,5	3,36	A+							
	2,0	2,0	2,0	2,5	-	2000	2000	2000	2500	-	2350	8500	9950	670	2520	3360	3,1	11,5	15,4	3,37	A+							
	2,0	2,0	2,0	3,5	-	1850	1850	1850	3230	-	2380	8780	10270	680	2620	3470	3,1	12,0	15,9	3,35	A+							
	2,0	2,0	2,0	5,0	-	1580	1580	1580	3950	-	2590	8690	10430	690	2690	3540	3,2	12,3	16,2	3,23	A+							
	2,0	2,0	2,0	6,8	-	1420	1420	1420	4820	-	2840	9080	10900	710	2800	3710	3,2	12,8	17,0	3,24	A+							
	2,0	2,0	2,0	3,5	3,5	-	1930	1930	2420	2420	-	2350	8700	10270	670	2620	3460	3,1	12,0	15,8	3,32	A+						
	2,0	2,0	2,0	3,5	5,0	-	1770	1770	2210	3100	-	2550	8850	10270	680	2620	3470	3,1	12,0	15,9	3,38	A++						
	2,0	2,0	2,0	3,5	6,8	-	1530	1530	1910	3830	-	2590	8800	10740	690	2730	3640	3,2	12,5	16,7	3,22	A+						
	2,0	2,0	2,0	3,5	6,8	-	1380	1380	1720	4680	-	3200	9160	10900	710	2800	3710	3,2	12,8	17,0	3,27	A+						
	2,0	2,0	2,0	3,5	3,5	-	1580	1580	2770	2770	-	2550	8700	10430	680	2680	3530	3,1	12,3	16,2	3,25	A+						
	2,0	2,0	2,0	3,5	5,0	-	1440	1440	2520	3600	-	2800	9000	10900	700	2790	3700	3,2	12,8	16,9	3,23	A+						
	2,0	2,0	2,0	3,5	6,8	-	1310	1310	2290	4450	-	3240	9360	11000	720	2760	3770	3,3	12,6	17,3	3,39	A+						
	2,0	2,0	2,0	5,0	5,0	-	1330	1330	3320	3320	-	3200	9300	11000	710	2850	3760	3,2	13,0	17,2	3,26	A+						
	2,0	2,0	2,0	5,0	6,8	-	1240	1240	3100	4220	-	3290	9800	11000	730	2870	3780	3,3	13,1	17,3	3,41	A+						
	2,0	2,5	2,5	2,5	2,5	-	1850	2310	2310	2310	-	2350	8780	10270	670	2620	3460	3,1	12,0	15,8	3,35	A+						
	2,0	2,5	2,5	2,5	3,5	-	1700	2130	2130	2980	-	2550	8940	10430	680	2670	3520	3,1	12,2	16,1	3,35	A++						
	2,0	2,5	2,5	2,5	5,0	-	1480	1850	1850	3700	-	2760	8880	10740	690	2730	3640	3,2	12,5	16,7	3,25	A+						
	2,0	2,5	2,5	2,5	6,8	-	1340	1680	1680	4560	-	3200	9260	11000	710	2850	3760	3,2	13,0	17,2	3,25	A+						
	2,0	2,5	2,5	3,5	3,5	-	1530	1910	2680	2680	-	2550	8800	10740	680	2720	3630	3,1	12,4	16,6	3,24	A+						
	2,0	2,5	2,5	3,5	5,0	-	1400	1750	2450	3500	-	3150	9100	10900	700	2790	3700	3,2	12,8	16,9	3,26	A+						
	2,0	2,5	2,5	3,5	6,8	-	1280	1600	2240	4350	-	3240	9470	11000	720	2810	3770	3,3	12,9	17,3	3,37	A+						
	2,0	2,5	2,5	5,0	5,0	-	1300	1620	3240	3240	-	3200	9400	11000	710	2800	3760	3,2	12,8	17,2	3,36	A+						
	2,0	2,5	2,5	5,0	6,8	-	1200	1500	3010	4090	-	3290	9800	11000	730	2870	3780	3,3	13,1	17,3	3,41	A+						
	2,0	3,5	3,5	3,5	3,5	-	1440	2520	2520	2520	-	2760	9000	10900	690	2780	3690	3,2	12,7	16,9	3,24	A+						
	2,0	3,5	3,5	3,5	5,0	-	1330	2330	2330	3330	-	3150	9320	11000	700	2840	3750	3,2	13,0	17,2	3,28	A+						
	2,0	3,5	3,5	3,5	6,8	-	1240	2170	2170	4220	-	3240	9800	11000	720	2860	3770	3,3	13,1	17,3	3,43	A+						
	2,0	3,5	3,5	5,0	5,0	-	1270	2210	3160	3160	-	3240	9800	11000	720	2850	3770	3,3	13,0	17,3	3,44	A+						
	2,0	3,5	3,5	5,0	6,8	-	1140	1980	2830	3850	-	3330	9800	11000	740	2920	3790	3,4	13,4	17,3	3,36	A+						
	2,0	5,0	5,0	5,0	5,0	-	1160	2880	2880	2880	-	3290	9800	11000	730	2920	3780	3,3	13,4	17,3	3,36	A+						
	2,5	2,5	2,5	2,5	2,5	-	2210	2210	2210	2210	-	2510	8840	10270	670	2620	3460	3,1	12,0	15,8	3,37	A++						
	2,5	2,5	2,5	2,5	3,5	-	1980	1980	1980	2770	-	2550	8710	10430	680	2670	3520	3,1	12,2	16,1	3,26	A+						
	2,5	2,5	2,5	2,5	5,0	-	1800	1800	1800	3600	-	2760	9000	10900	690	2780	3690	3,2	12,7	16,9	3,24	A+						
	2,5	2,5	2,5	2,5	6,8	-	1640	1640	1640	4460	-	3200	9380	11000	710	2750	3760	3,2	12,6	17,2	3,41	A+						
	2,5	2,5	2,5	3,5	3,5	-	1850	1850	2600	2600	-	2720	8900	10740	680	2720	3630	3,1	12,4	16,6	3,27	A+						
	2,5	2,5	2,5	3,5	5,0	-	1700	1700	2390	3410	-	3150	9200	11000	700	2830	3750	3,2	13,0	17,2	3,25	A+						
	2,5	2,5	2,5	3,5	6,8	-	1600	1600	2240	4360	-	3240	9800	11000	720	2810	3770	3,3	12,9	17,3	3,49	A+						
	2,5	2,5	2,5	5,0	5,0	-	1630	1630	3270	3270	-	3200	9800	11000	710	2800	3760	3,2	12,8	17,2	3,50	A+						
	2,5	2,5	2,5	5,0	6,8	-	1460	1460	2920	3960	-	3290	9800	11000	730	2920	3780	3,3	13,4	17,3	3,36	A+						
	2,5	2,5	2,5	3,5	3,5	-	1750	2450	2450	2450	-	3110	9100	10900	690	2780	3690	3,2	12,7	16,9	3,27	A+						
	2,5	2,5	2,5	3,5	5,0	-	1620	2270	2270	3240	-	3150	9400	11000	700	2790	3750	3,2	12,8	17,2	3,37	A+						
	2,5	2,5	2,5	3,5	6,8	-	1510	2100	2100	4090	-	3240	9800	11000	720	2860	3770	3,3	13,1	17,3	3,43	A+						
	2,5	2,5	2,5	5,0	5,0	-	1540	2140	3060	3060	-	3240	9800	11000	720	2850	3770	3,3	13,0	17,3	3,44	A+						
3,5	3,5	3,5	3,5	3,5	-	2330	2330	2330	2330	-	3110	9320	11000	690	2830	3740	3,2	13,0	17,1	3,29	A+							
3,5	3,5	3,5	3,5	5,0	-	2210	2210	2210	3170	-	3200	9800	11000	710	2840	3760	3,2	13,0	17,2	3,45	A+							
3,5	3,5	3,5	3,5	6,8	-	1980	1980	1980	3860	-	3290	9800	11000	730	2910	3780	3,3	13,3	17,3	3,37	A+							
3,5	3,5	3,5	5,0	5,0	-	2020	2020	2880	2880	-	3240	9800	11000	720	2910	3770	3,3	13,3	17,3	3,37	A+							

## Mini cassette de 4 vías S

### Control individual de lamas

Mediante el mando a distancia, los ángulos de apertura de las cuatro lamas pueden configurarse individualmente con los mismos o con distintos ángulos de apertura, dentro de un intervalo de 32° a 65°, para conseguir una mayor eficiencia en la distribución de frío.



### Función de conexión/desconexión automática para ahorrar energía

El sensor MDS detecta la presencia de usuarios. Si no hay nadie en la habitación, detiene automáticamente el funcionamiento del climatizador. También define automáticamente los patrones de funcionamiento con el objetivo de maximizar la eficiencia energética.





# AJ100FCJ5EH/EU

Unidad exterior	Combin. de unid. inter.					Frío (W)					Capacidad			Consumo			Potencia			EER	SEER		
	A (kW)	B (kW)	C (kW)	D (kW)	E (kW)	A	B	C	D	E	W			W			A						
											MIN	NOM	MAX	MIN	NOM	MAX	MIN	NOM	MAX				
FRÍO	5 unidades	2,0	2,0	2,0	2,0	2,0	1900	1900	1900	1900	1900	2630	9500	10270	700	2650	3490	3,2	12,1	16,0	3,58	A+	
		2,0	2,0	2,0	2,0	2,5	1820	1820	1820	1820	2270	2630	9550	10430	700	2700	3550	3,2	12,4	16,2	3,54	A+	
		2,0	2,0	2,0	2,0	3,5	1680	1680	1680	1680	2940	2660	9660	10740	710	2750	3650	3,2	12,6	16,7	3,51	A+	
		2,0	2,0	2,0	2,0	5,0	1540	1540	1540	1540	3840	3240	10000	10900	720	2810	3720	3,3	12,9	17,0	3,56	A++	
		2,0	2,0	2,0	2,0	6,8	1350	1350	1350	1350	4600	3330	10000	11000	740	2830	3790	3,4	13,0	17,3	3,53	A++	
		2,0	2,0	2,0	2,0	2,5	1750	1750	1750	1750	2180	2180	2630	9610	10430	700	2700	3550	3,2	12,4	16,2	3,56	A+
		2,0	2,0	2,0	2,5	3,5	1620	1620	1620	2020	2830	2840	9710	10740	710	2750	3650	3,2	12,6	16,7	3,53	A+	
		2,0	2,0	2,0	2,5	5,0	1480	1480	1480	1860	3700	3240	10000	11000	720	2860	3770	3,3	13,1	17,3	3,50	A+	
		2,0	2,0	2,0	2,5	6,8	1310	1310	1310	1630	4440	3330	10000	11000	740	2830	3790	3,4	13,0	17,3	3,53	A++	
		2,0	2,0	2,0	2,5	3,5	1540	1540	1540	1540	2690	3200	10000	10900	710	2800	3710	3,2	12,8	17,0	3,57	A++	
		2,0	2,0	2,0	3,5	5,0	1380	1380	1380	2410	3450	3290	10000	11000	730	2820	3780	3,3	12,9	17,3	3,55	A++	
		2,0	2,0	2,0	3,5	6,8	1230	1230	1230	2150	4160	3380	10000	11000	750	2880	3800	3,4	13,2	17,4	3,47	A+	
		2,0	2,0	2,0	5,0	5,0	1240	1240	1240	3140	3140	3330	10000	11000	740	2880	3790	3,4	13,2	17,3	3,47	A+	
		2,0	2,0	2,0	2,5	2,5	1680	1680	2100	2100	2100	2630	9660	10740	700	2740	3650	3,2	12,5	16,7	3,53	A+	
		2,0	2,0	2,0	2,5	2,5	1600	1600	2000	2000	2800	2840	10000	10900	710	2800	3710	3,2	12,8	17,0	3,57	A++	
		2,0	2,0	2,0	2,5	5,0	1430	1430	1790	1790	3560	3240	10000	11000	720	2860	3770	3,3	13,1	17,3	3,50	A+	
		2,0	2,0	2,0	2,5	2,5	1270	1270	1580	1580	4300	3330	10000	11000	740	2880	3790	3,4	13,2	17,3	3,47	A+	
		2,0	2,0	2,0	2,5	3,5	1480	1480	1860	2590	2590	3200	10000	11000	710	2850	3760	3,2	13,0	17,2	3,51	A++	
		2,0	2,0	2,0	2,5	3,5	1330	1330	1680	2330	3330	3290	10000	11000	730	2820	3780	3,3	12,9	17,3	3,55	A++	
		2,0	2,0	2,0	2,5	3,5	1190	1190	1490	2080	4050	3380	10000	11000	750	2930	3800	3,4	13,4	17,4	3,41	A+	
		2,0	2,0	2,0	2,5	5,0	1210	1210	1520	3030	3030	3330	10000	11000	740	2930	3790	3,4	13,4	17,3	3,41	A+	
		2,0	2,0	2,0	3,5	3,5	1370	1370	2420	2420	2420	3240	10000	11000	720	2810	3770	3,3	12,9	17,3	3,56	A++	
		2,0	2,0	2,0	3,5	3,5	1250	1250	2190	2190	3120	3290	10000	11000	730	2870	3780	3,3	13,1	17,3	3,48	A+	
		2,0	2,0	2,5	2,5	2,5	1620	2020	2020	2020	2020	2800	9700	10740	700	2740	3650	3,2	12,5	16,7	3,54	A+	
		2,0	2,0	2,5	2,5	3,5	1550	1920	1920	1920	2690	3200	10000	10900	710	2800	3710	3,2	12,8	17,0	3,57	A++	
		2,0	2,0	2,5	2,5	5,0	1390	1720	1720	1720	3450	3240	10000	11000	720	2810	3770	3,3	12,9	17,3	3,56	A++	
		2,0	2,0	2,5	2,5	2,5	1240	1530	1530	1530	4170	3330	10000	11000	740	2880	3790	3,4	13,2	17,3	3,47	A+	
		2,0	2,0	2,5	2,5	3,5	1440	1790	1790	2490	2490	3200	10000	11000	710	2850	3760	3,2	13,0	17,2	3,51	A++	
		2,0	2,0	2,5	2,5	3,5	1290	1610	1610	2260	3230	3290	10000	11000	730	2860	3780	3,3	13,1	17,3	3,50	A+	
		2,0	2,0	2,5	2,5	3,5	1160	1450	1450	2020	3920	3380	10000	11000	750	2930	3800	3,4	13,4	17,4	3,41	A+	
2,0	2,0	2,5	2,5	5,0	1180	1470	1470	2940	2940	3330	10000	11000	740	2930	3790	3,4	13,4	17,3	3,41	A+			
2,0	2,0	2,5	3,5	3,5	1340	1670	2330	2330	2330	3240	10000	11000	720	2810	3770	3,3	12,9	17,3	3,56	A++			
2,0	2,0	2,5	3,5	5,0	1210	1520	2120	2120	3030	3290	10000	11000	730	2920	3780	3,3	13,4	17,3	3,42	A+			
2,0	2,0	3,5	3,5	3,5	1240	2190	2190	2190	2190	3240	10000	11000	720	2860	3770	3,3	13,1	17,3	3,50	A+			
2,5	2,5	2,5	2,5	2,5	2000	2000	2000	2000	2000	3000	10000	11000	700	2900	3700	3,2	13,3	16,9	3,45	A+			
2,5	2,5	2,5	2,5	3,5	1850	1850	1850	1850	2600	3200	10000	11000	710	2840	3760	3,2	13,0	17,2	3,52	A++			
2,5	2,5	2,5	2,5	5,0	1670	1670	1670	1670	3320	3240	10000	11000	720	2810	3770	3,3	12,9	17,3	3,56	A++			
2,5	2,5	2,5	2,5	2,5	1490	1490	1490	1490	4040	3330	10000	11000	740	2930	3790	3,4	13,4	17,3	3,41	A+			
2,5	2,5	2,5	2,5	3,5	1720	1720	1720	2420	2420	3200	10000	11000	710	2800	3760	3,2	12,8	17,2	3,57	A++			
2,5	2,5	2,5	3,5	5,0	1560	1560	1560	2190	3130	3290	10000	11000	730	2860	3780	3,3	13,1	17,3	3,50	A+			
2,5	2,5	3,5	3,5	3,5	1610	1610	2260	2260	2260	3240	10000	11000	720	2850	3770	3,3	13,0	17,3	3,51	A++			
2,5	2,5	3,5	3,5	5,0	1470	1470	2060	2060	2940	3290	10000	11000	730	2920	3780	3,3	13,4	17,3	3,42	A+			
2,5	2,5	3,5	3,5	3,5	1520	2120	2120	2120	2120	3240	10000	11000	720	2910	3770	3,3	13,3	17,3	3,44	A+			

La capacidad de las unidades interiores conectadas es, como máximo de 17,3kW modo frío y 21,0kW modo calor.

## Cassette de 1 vía Slim

### Un panel con una estética excelente

El Cassette de 1 vía Slim tiene un diseño sencillo y refinado. Sus líneas limpias y su display simplificado lo convierten en un panel que se integra en cualquier interior.

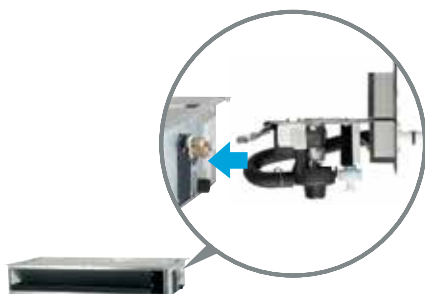


Unidad exterior	Combin. de unid. inter.					Calor (W)					Capacidad			Consumo			Potencia			COP	SCOP
	A (kW)	B (kW)	C (kW)	D (kW)	E (kW)	A	B	C	D	E	W			W			A				
											MIN	NOM	MAX	MIN	NOM	MAX	MIN	NOM	MAX		
2 unidades	2,2	2,2	-	-	-	2200	2200	-	-	-	1240	4400	5530	460	1250	1520	2,1	5,7	7,0	3,52	A+
	2,2	3,3	-	-	-	2200	3300	-	-	-	1240	5500	6790	460	1520	1850	2,1	7,0	8,5	3,62	A
	2,2	4,0	-	-	-	2200	4000	-	-	-	1270	6200	7580	470	1700	2060	2,2	7,8	9,4	3,65	A
	2,2	6,0	-	-	-	2200	6000	-	-	-	1300	8200	10110	480	2240	2750	2,2	10,3	12,6	3,66	A
	2,2	8,0	-	-	-	2200	7800	-	-	-	1500	10000	12480	500	2790	3390	2,3	12,8	15,5	3,58	A
	3,3	3,3	-	-	-	3300	3300	-	-	-	1240	6600	8220	460	1820	2230	2,1	8,3	10,2	3,63	A+
	3,3	4,0	-	-	-	3300	4000	-	-	-	1270	7300	9010	470	2010	2440	2,2	9,2	11,2	3,63	A
	3,3	6,0	-	-	-	3300	6000	-	-	-	1300	9300	11690	480	2590	3160	2,2	11,9	14,5	3,59	A
	3,3	8,0	-	-	-	3150	7450	-	-	-	1500	10600	13110	500	2920	3560	2,3	13,4	16,3	3,63	A
	4,0	4,0	-	-	-	4000	4000	-	-	-	1270	8000	9800	470	2190	2650	2,2	10,0	12,1	3,65	A
	4,0	6,0	-	-	-	4000	6000	-	-	-	1470	10000	12320	490	2730	3330	2,2	12,5	15,2	3,66	A
	4,0	8,0	-	-	-	3590	7010	-	-	-	1530	10600	13110	510	2930	3560	2,3	13,4	16,3	3,62	A
	6,0	6,0	-	-	-	5300	5300	-	-	-	1650	10600	13110	500	2920	3560	2,3	13,4	16,3	3,63	A
	6,0	8,0	-	-	-	4610	5990	-	-	-	1820	10600	13110	520	2940	3580	2,4	13,5	16,4	3,61	A
8,0	8,0	-	-	-	5300	5300	-	-	-	2160	10600	12960	540	2920	3560	2,5	13,4	16,3	3,63	A	
3 unidades	2,2	2,2	2,2	-	-	2200	2200	2200	-	-	1320	6600	7580	490	1720	2090	2,2	7,9	9,6	3,84	A
	2,2	2,2	3,3	-	-	2200	2200	3300	-	-	1320	7700	9010	490	2030	2460	2,2	9,3	11,3	3,79	A
	2,2	2,2	4,0	-	-	2200	2200	4000	-	-	1350	8400	9800	500	2210	2680	2,3	10,1	12,3	3,80	A
	2,2	2,2	6,0	-	-	2050	2050	5590	-	-	1530	9690	12170	510	2710	3320	2,3	12,4	15,2	3,58	A
	2,2	2,2	8,0	-	-	1780	1780	6300	-	-	1750	9860	12170	530	2730	3340	2,4	12,5	15,3	3,61	A
	2,2	3,3	3,3	-	-	2200	3300	3300	-	-	1320	8800	10740	490	2380	2920	2,2	10,9	13,4	3,70	A
	2,2	3,3	4,0	-	-	2200	3300	4000	-	-	1350	9500	11380	500	2520	3090	2,3	11,5	14,1	3,77	A
	2,2	3,3	6,0	-	-	1870	2810	5110	-	-	1530	9790	11850	510	2670	3230	2,3	12,2	14,8	3,67	A
	2,2	3,3	8,0	-	-	1650	2470	5850	-	-	1860	9970	12170	530	2730	3340	2,4	12,5	15,3	3,65	A
	2,2	4,0	4,0	-	-	2090	3790	3790	-	-	1500	9670	12170	500	2700	3310	2,3	12,4	15,1	3,58	A
	2,2	4,0	6,0	-	-	1780	3230	4850	-	-	1720	9860	12170	520	2720	3320	2,4	12,4	15,2	3,63	A
	2,2	4,0	8,0	-	-	1580	2870	5590	-	-	1890	10040	12320	540	2780	3380	2,5	12,7	15,5	3,61	A
	2,2	6,0	6,0	-	-	1560	4250	4250	-	-	1860	10060	12320	530	2780	3380	2,4	12,7	15,5	3,62	A
	2,2	6,0	8,0	-	-	1490	4050	5270	-	-	2200	10810	12800	550	2880	3520	2,5	13,2	16,1	3,75	A
	2,2	8,0	8,0	-	-	1360	4820	4820	-	-	2280	11000	12960	570	2950	3590	2,6	13,5	16,4	3,73	A
	3,3	3,3	3,3	-	-	3210	3210	3210	-	-	1470	9630	11850	490	2650	3210	2,2	12,1	14,7	3,63	A
	3,3	3,3	4,0	-	-	3020	3020	3660	-	-	1500	9700	11530	500	2560	3140	2,3	11,7	14,4	3,79	A
	3,3	3,3	6,0	-	-	2590	2590	4710	-	-	1680	9890	12320	510	2760	3360	2,3	12,6	15,4	3,58	A
	3,3	3,3	8,0	-	-	2440	2440	5770	-	-	1860	10650	12480	530	2820	3420	2,4	12,9	15,7	3,78	A
	3,3	4,0	4,0	-	-	2850	3460	3460	-	-	1500	9770	11850	500	2660	3220	2,3	12,2	14,7	3,67	A
	3,3	4,0	6,0	-	-	2470	3000	4500	-	-	1820	9970	12170	520	2720	3320	2,4	12,4	15,2	3,67	A
	3,3	4,0	8,0	-	-	2340	2840	5540	-	-	1890	10720	12480	540	2830	3430	2,5	13,0	15,7	3,79	A
	3,3	6,0	6,0	-	-	2320	4210	4210	-	-	1860	10740	12480	530	2820	3420	2,4	12,9	15,7	3,81	A
	3,3	6,0	8,0	-	-	2120	3860	5020	-	-	2200	11000	12960	550	2930	3570	2,5	13,4	16,3	3,75	A
	3,3	8,0	8,0	-	-	1920	4540	4540	-	-	2280	11000	13110	570	2990	3630	2,6	13,7	16,6	3,68	A
	4,0	4,0	4,0	-	-	3280	3280	3280	-	-	1680	9840	12170	510	2710	3310	2,3	12,4	15,1	3,63	A
	4,0	4,0	6,0	-	-	2870	2870	4300	-	-	1820	10040	12320	520	2770	3370	2,4	12,7	15,4	3,62	A
	4,0	4,0	8,0	-	-	2730	2730	5330	-	-	2160	10790	12800	540	2870	3510	2,5	13,1	16,1	3,76	A
	4,0	6,0	6,0	-	-	2700	4050	4050	-	-	2160	10800	12800	540	2870	3510	2,5	13,1	16,1	3,76	A
	4,0	6,0	8,0	-	-	2470	3710	4820	-	-	2240	11000	12960	560	2930	3570	2,6	13,4	16,3	3,75	A
4,0	8,0	8,0	-	-	2240	4380	4380	-	-	2320	11000	13430	580	3040	3720	2,7	13,9	17,0	3,62	A	
6,0	6,0	6,0	-	-	3660	3670	3670	-	-	2200	11000	12960	550	2930	3570	2,5	13,4	16,3	3,75	A	
6,0	6,0	8,0	-	-	3330	3330	4340	-	-	2280	11000	13430	570	3040	3710	2,6	13,9	17,0	3,62	A	

## Conductos baja silueta

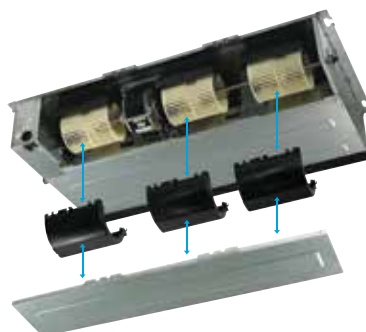
### Fácil instalación de la bomba de drenaje

La bomba de drenaje puede instalarse desde un lateral, con solo desmontar el panel del lado derecho. Ya no es necesario desmontar la cubierta superior para instalar, comprobar o hacer reparaciones en la bomba de drenaje.



### Fácil mantenimiento

Se puede acceder con facilidad a las piezas con sólo abrir el panel inferior.



# AJ100FCJ5EH/EU

Unidad exterior	Combin. de unid. inter.					Calor (W)					Capacidad			Consumo			Potencia			COP	SCOP
	A (kW)	B (kW)	C (kW)	D (kW)	E (kW)	A	B	C	D	E	W			W			A				
											MIN	NOM	MAX	MIN	NOM	MAX	MIN	NOM	MAX		
CALOR 4 unidades	2,2	2,2	2,2	2,2	-	2200	2200	2200	2200	-	1400	8800	9800	520	2240	2700	2,4	10,3	12,4	3,93	A
	2,2	2,2	2,2	3,3	-	2140	2140	2140	3210	-	1560	9630	11380	520	2550	3120	2,4	11,7	14,3	3,78	A
	2,2	2,2	2,2	4,0	-	2010	2010	2010	3660	-	1590	9690	12170	530	2730	3330	2,4	12,5	15,2	3,55	A
	2,2	2,2	2,2	6,0	-	1730	1730	1730	4710	-	1780	9900	12170	540	2740	3350	2,5	12,5	15,3	3,61	A
	2,2	2,2	2,2	8,0	-	1630	1630	1630	5770	-	1960	10660	12320	560	2810	3410	2,6	12,9	15,6	3,79	A
	2,2	2,2	3,3	3,3	-	1950	1950	2920	2920	-	1560	9740	11530	520	2590	3160	2,4	11,9	14,5	3,76	A
	2,2	2,2	3,3	4,0	-	1840	1840	2760	3350	-	1590	9790	11850	530	2680	3250	2,4	12,3	14,9	3,65	A+
	2,2	2,2	3,3	6,0	-	1610	1610	2410	4380	-	1890	10010	12170	540	2740	3350	2,5	12,5	15,3	3,65	A
	2,2	2,2	3,3	8,0	-	1530	1530	2290	5410	-	1960	10760	12480	560	2850	3450	2,6	13,0	15,8	3,78	A
	2,2	2,2	4,0	4,0	-	1750	1750	3190	3190	-	1750	9880	12170	530	2730	3340	2,4	12,5	15,3	3,62	A
	2,2	2,2	4,0	6,0	-	1630	1630	2960	4440	-	1930	10660	12320	550	2790	3390	2,5	12,8	15,5	3,82	A
	2,2	2,2	4,0	8,0	-	1470	1470	2670	5210	-	2280	10820	12800	570	2900	3540	2,6	13,3	16,2	3,73	A
	2,2	2,2	6,0	6,0	-	1460	1460	3970	3970	-	2240	10860	12800	560	2890	3530	2,6	13,2	16,2	3,76	A
	2,2	2,2	6,0	8,0	-	1330	1330	3630	4710	-	2320	11000	12960	580	2960	3600	2,7	13,5	16,5	3,72	A
	2,2	3,3	3,3	3,3	-	1790	2690	2690	2690	-	1720	9860	12170	520	2720	3330	2,4	12,4	15,2	3,63	A
	2,2	3,3	3,3	4,0	-	1710	2560	2560	3100	-	1750	9930	12320	530	2770	3370	2,4	12,7	15,4	3,58	A
	2,2	3,3	3,3	6,0	-	1590	2380	2380	4330	-	1890	10680	12480	540	2830	3430	2,5	13,0	15,7	3,77	A
	2,2	3,3	3,3	8,0	-	1440	2160	2160	5100	-	2240	10860	12960	560	2940	3580	2,6	13,5	16,4	3,69	A
	2,2	3,3	4,0	4,0	-	1630	2440	2960	2960	-	1860	9990	12170	530	2730	3340	2,4	12,5	15,3	3,66	A
	2,2	3,3	4,0	6,0	-	1530	2290	2780	4170	-	1930	10770	12480	550	2840	3440	2,5	13,0	15,7	3,79	A
	2,2	3,3	4,0	8,0	-	1400	2100	2540	4960	-	2280	11000	12960	570	2940	3580	2,6	13,5	16,4	3,74	A
	2,2	3,3	6,0	6,0	-	1390	2070	3770	3770	-	2240	11000	12960	560	2940	3580	2,6	13,5	16,4	3,74	A
	2,2	3,3	6,0	8,0	-	1250	1880	3420	4450	-	2320	11000	13110	580	3000	3640	2,7	13,7	16,7	3,67	A
	2,2	4,0	4,0	4,0	-	1560	2830	2830	2830	-	1890	10050	12320	540	2780	3380	2,5	12,7	15,5	3,62	A
	2,2	4,0	4,0	6,0	-	1470	2670	2670	4010	-	2200	10820	12800	550	2880	3520	2,5	13,2	16,1	3,76	A
	2,2	4,0	4,0	8,0	-	1350	2440	2440	4770	-	2280	11000	12960	570	2950	3590	2,6	13,5	16,4	3,73	A
	2,2	4,0	6,0	6,0	-	1330	2410	3630	3630	-	2280	11000	12960	570	2940	3580	2,6	13,5	16,4	3,74	A
	2,2	4,0	6,0	8,0	-	1210	2200	3300	4290	-	2360	11000	13430	590	3050	3730	2,7	14,0	17,1	3,61	A
	2,2	6,0	6,0	6,0	-	1190	3270	3270	3270	-	2320	11000	13430	580	3050	3720	2,7	14,0	17,0	3,61	A
	3,3	3,3	3,3	3,3	-	2490	2490	2490	2490	-	1820	9960	12480	520	2810	3410	2,4	12,9	15,6	3,54	A+
	3,3	3,3	3,3	4,0	-	2380	2380	2380	2880	-	1860	10020	12320	530	2770	3370	2,4	12,7	15,4	3,62	A
	3,3	3,3	3,3	6,0	-	2240	2240	2240	4080	-	2160	10800	12800	540	2870	3510	2,5	13,1	16,1	3,76	A
	3,3	3,3	3,3	8,0	-	2050	2050	2050	4850	-	2240	11000	12960	560	2940	3580	2,6	13,5	16,4	3,74	A
	3,3	3,3	4,0	4,0	-	2410	2410	2920	2920	-	1860	10660	12480	530	2820	3420	2,4	12,9	15,7	3,78	A
	3,3	3,3	4,0	6,0	-	2160	2160	2620	3930	-	2200	10870	12960	550	2920	3560	2,5	13,4	16,3	3,72	A
	3,3	3,3	4,0	8,0	-	1970	1970	2400	4660	-	2280	11000	13110	570	2990	3620	2,6	13,7	16,6	3,68	A
	3,3	3,3	6,0	6,0	-	1950	1950	3550	3550	-	2240	11000	13110	560	2980	3620	2,6	13,6	16,6	3,69	A
	3,3	3,3	6,0	8,0	-	1780	1780	3240	4200	-	2320	11000	13590	580	3090	3760	2,7	14,1	17,2	3,56	A
	3,3	4,0	4,0	4,0	-	2320	2810	2810	2810	-	1890	10750	12480	540	2830	3430	2,5	13,0	15,7	3,80	A
	3,3	4,0	4,0	6,0	-	2100	2540	2540	3820	-	2200	11000	12960	550	2930	3570	2,5	13,4	16,3	3,75	A
3,3	4,0	4,0	8,0	-	1910	2300	2300	4490	-	2280	11000	13110	570	2990	3630	2,6	13,7	16,6	3,68	A	
3,3	4,0	6,0	6,0	-	1880	2280	3420	3420	-	2280	11000	13110	570	2990	3620	2,6	13,7	16,6	3,68	A	
4,0	4,0	4,0	4,0	-	2700	2700	2700	2700	-	2160	10800	12800	540	2870	3510	2,5	13,1	16,1	3,76	A	
4,0	4,0	4,0	6,0	-	2440	2440	2440	3680	-	2240	11000	12960	560	2930	3570	2,6	13,4	16,3	3,75	A	
4,0	4,0	4,0	8,0	-	2220	2220	2220	4340	-	2320	11000	13430	580	3040	3720	2,7	13,9	17,0	3,62	A	
4,0	4,0	6,0	6,0	-	2200	2200	3300	3300	-	2280	11000	13430	570	3040	3710	2,6	13,9	17,0	3,62	A	

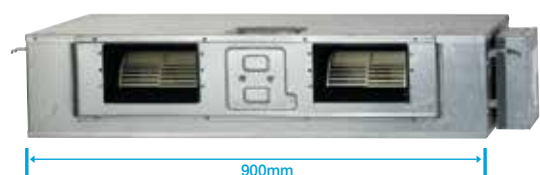
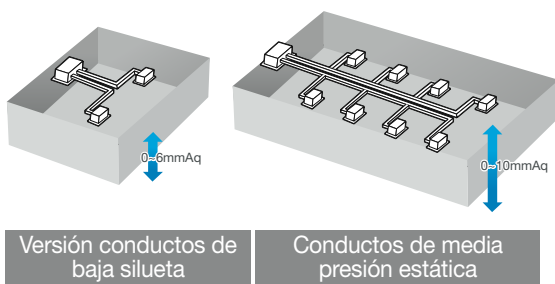
## Conductos Standard

### Amplia superficie de cobertura

Las versiones de conductos Standard son capaces de acomodar presiones estáticas más altas que la mayoría de modelos de conductos media presión. Eso permite diseñar instalaciones con más entradas y salidas, y con tuberías más largas. Como consecuencia, pueden calentar o enfriar espacios más grandes.

### Anchura reducida

Los conductos Standard tienen una anchura de tan solo 900mm, que simplifica la instalación y facilita el mantenimiento, aportando una comodidad de uso imbatible.



Anchura medida sin caja de control.

Unidad exterior	Combin. de unid. inter.					Calor (W)					Capacidad			Consumo			Potencia			COP	SCOP		
	A (kW)	B (kW)	C (kW)	D (kW)	E (kW)	A	B	C	D	E	W			W			A						
											MIN	NOM	MAX	MIN	NOM	MAX	MIN	NOM	MAX				
CALOR	5 unidades	2,2	2,2	2,2	2,2	2,2	2200	2200	2200	2200	2200	1650	11000	13110	550	2970	3610	2,5	13,6	16,5	3,70	A	
		2,2	2,2	2,2	2,2	3,3	2080	2080	2080	2080	3120	1820	11440	12960	550	2930	3570	2,5	13,4	16,3	3,90	A	
		2,2	2,2	2,2	2,2	4,0	1990	1990	1990	1990	3620	1850	11580	13110	560	2980	3610	2,6	13,6	16,5	3,89	A	
		2,2	2,2	2,2	2,2	6,0	1710	1710	1710	1710	4660	2000	11500	13430	570	3040	3710	2,6	13,9	17,0	3,78	A	
		2,2	2,2	2,2	2,2	8,0	1580	1580	1580	1580	5610	2360	11930	13750	590	3140	3810	2,7	14,4	17,4	3,80	A	
		2,2	2,2	2,2	3,3	3,3	1950	1950	1950	1950	2930	2930	1930	11710	13430	550	3020	3690	2,5	13,8	16,9	3,88	A
		2,2	2,2	2,2	3,3	4,0	1880	1880	1880	2820	3420	1960	11880	13110	560	2980	3610	2,6	13,6	16,5	3,99	A	
		2,2	2,2	2,2	3,3	6,0	1630	1630	1630	2440	4450	2280	11780	13590	570	3080	3750	2,6	14,1	17,2	3,82	A	
		2,2	2,2	2,2	3,3	8,0	1490	1490	1490	2240	5290	2360	12000	13900	590	3190	3860	2,7	14,6	17,7	3,76	A	
		2,2	2,2	2,2	4,0	4,0	1730	1730	1730	3140	3140	1960	11470	13430	560	3030	3700	2,6	13,9	16,9	3,79	A	
		2,2	2,2	2,2	4,0	6,0	1580	1580	1580	2880	4320	2320	11940	13750	580	3130	3800	2,7	14,3	17,4	3,81	A	
		2,2	2,2	2,2	4,0	8,0	1430	1430	1430	2620	5090	2400	12000	14000	600	3240	3940	2,7	14,8	18,0	3,70	A	
		2,2	2,2	2,2	6,0	6,0	1420	1420	1420	3870	3870	2360	12000	14000	590	3230	3940	2,7	14,8	18,0	3,72	A	
		2,2	2,2	3,3	3,3	3,3	1840	1840	2760	2760	2760	1930	11960	13430	550	3020	3690	2,5	13,8	16,9	3,96	A	
		2,2	2,2	3,3	3,3	4,0	1690	1690	2540	2540	3080	1960	11540	13590	560	3070	3740	2,6	14,1	17,1	3,76	A	
		2,2	2,2	3,3	3,3	6,0	1550	1550	2330	2330	4240	2280	12000	13900	570	3170	3840	2,6	14,5	17,6	3,79	A	
		2,2	2,2	3,3	3,3	8,0	1400	1400	2110	2110	4980	2360	12000	14000	590	3280	3940	2,7	15,0	18,0	3,66	A	
		2,2	2,2	3,3	4,0	4,0	1640	1640	2470	2990	2990	2240	11730	13590	560	3070	3740	2,6	14,1	17,1	3,82	A	
		2,2	2,2	3,3	4,0	6,0	1490	1490	2240	2710	4070	2320	12000	13900	580	3170	3840	2,7	14,5	17,6	3,79	A	
		2,2	2,2	3,3	4,0	8,0	1350	1350	2040	2460	4800	2400	12000	14000	600	3280	3940	2,7	15,0	18,0	3,66	A	
		2,2	2,2	3,3	6,0	6,0	1340	1340	2020	3650	3650	2360	12000	14000	590	3280	3940	2,7	15,0	18,0	3,66	A	
		2,2	2,2	4,0	4,0	4,0	1600	1600	2900	2900	2900	2280	11900	13750	570	3120	3790	2,6	14,3	17,3	3,81	A	
		2,2	2,2	4,0	4,0	6,0	1430	1430	2610	2610	3920	2320	12000	14000	580	3220	3930	2,7	14,7	18,0	3,73	A	
		2,2	3,3	3,3	3,3	3,3	1670	2500	2500	2500	2500	1930	11670	13590	550	3060	3730	2,5	14,0	17,1	3,81	A	
		2,2	3,3	3,3	3,3	4,0	1620	2420	2420	2420	2940	2240	11820	13750	560	3110	3780	2,6	14,2	17,3	3,80	A	
		2,2	3,3	3,3	3,3	6,0	1460	2190	2190	2190	3970	2280	12000	14000	570	3210	3920	2,6	14,7	17,9	3,74	A	
		2,2	3,3	3,3	3,3	8,0	1330	1990	1990	1990	4700	2360	12000	14000	590	3320	3940	2,7	15,2	18,0	3,61	A	
		2,2	3,3	3,3	4,0	4,0	1570	2350	2360	2860	2860	2240	12000	13900	560	3160	3830	2,6	14,5	17,5	3,80	A	
		2,2	3,3	3,3	4,0	6,0	1400	2110	2110	2550	3830	2320	12000	14000	580	3260	3920	2,7	14,9	17,9	3,68	A	
		2,2	3,3	3,3	4,0	8,0	1290	1920	1920	2330	4540	2400	12000	14000	600	3370	3940	2,7	15,4	18,0	3,56	A	
		2,2	3,3	3,3	6,0	6,0	1280	1900	1900	3460	3460	2360	12000	14000	590	3370	3940	2,7	15,4	18,0	3,56	A	
		2,2	3,3	4,0	4,0	4,0	1520	2260	2740	2740	2740	2280	12000	13900	570	3160	3830	2,6	14,5	17,5	3,80	A	
		2,2	3,3	4,0	4,0	6,0	1360	2030	2460	2460	3690	2320	12000	14000	580	3270	3930	2,7	15,0	18,0	3,67	A	
		2,2	4,0	4,0	4,0	4,0	1440	2640	2640	2640	2640	2280	12000	14000	570	3210	3920	2,6	14,7	17,9	3,74	A	
		3,3	3,3	3,3	3,3	3,3	2400	2400	2400	2400	2400	3400	12000	14000	550	2930	3900	2,5	13,4	17,8	4,10	A	
		3,3	3,3	3,3	3,3	4,0	2300	2300	2300	2300	2800	2240	12000	13900	560	3150	3820	2,6	14,4	17,5	3,81	A	
		3,3	3,3	3,3	3,3	6,0	2060	2060	2060	2060	3760	2280	12000	14000	570	3260	3920	2,6	14,9	17,9	3,68	A	
		3,3	3,3	3,3	3,3	8,0	1890	1890	1890	1890	4440	2360	12000	14000	590	3370	3940	2,7	15,4	18,0	3,56	A	
		3,3	3,3	3,3	4,0	4,0	2210	2210	2210	2680	2680	2240	12000	14000	560	3200	3910	2,6	14,6	17,9	3,75	A	
		3,3	3,3	3,3	4,0	6,0	1990	1990	1990	2410	3620	2320	12000	14000	580	3310	3920	2,7	15,1	17,9	3,63	A	
3,3	3,3	4,0	4,0	4,0	2130	2130	2580	2580	2580	2280	12000	14000	570	3250	3910	2,6	14,9	17,9	3,69	A			
3,3	3,3	4,0	4,0	6,0	1920	1920	2330	2330	3500	3400	12000	14000	580	3360	3930	2,7	15,4	18,0	3,57	A			
3,3	4,0	4,0	4,0	4,0	2040	2490	2490	2490	2490	2280	12000	14000	570	3260	3920	2,6	14,9	17,9	3,68	A			

## Suelo

### Salidas de aire de 2 vías

Existen dos salidas de aire independientes para frío y calor. El aire caliente sale también por la parte inferior de la unidad y se reparte de manera uniforme por la habitación. Para que todos los rincones sean climatizados, como tú desees en cada momento.



### Funcionamiento silencioso: 23dB(A)

Este sistema de climatización es tan silencioso como potente y eficiente. Tu habitación te resultará más confortable que nunca. El modo silencioso se encuentra disponible en cuatro modos de funcionamiento: Alto / Medio / Bajo / Silencio.

