

VRV

MINI
VRV IV S -series

Unidades exteriores compatibles con unidades interiores de doméstico

INVERTER

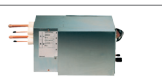
UNIDADES EXTERIORES MINI-VRV IV				RXYSQ4TV1* <n!	RXYSQ5TV1* <n!	RXYSQ6TV1* <n!	RXYSQ8TV1* <n!	RXYSQ10TV1* <n!	RXYSQ12TV1* <n!
Capacidad nominal	Refrigeración	Nominal	W	12,1	14,0	15,5	22,4	28,0	33,5
	Calefacción			12,1	14,0	15,5	22,4	28,0	33,5
Consumo	Refrigeración	Nominal	W	3,03	3,73	4,56	6,12	8,24	10,2
	Calefacción			2,68	3,27	3,97	5,20	6,60	8,19
EER				4,00	3,75	3,40	3,66	3,40	3,30
COP				4,52	4,28	3,90	4,31	4,24	4,09
ESEER*(1)				6,38	6,39	5,47	6,39	6,39	5,47
Nº máx. de unid. interiores conectables			nº	8	10	12	17	21	26
Índice de capacidad mín./máx. de unid. interiores conectables				50 / 130	62,5 / 162,5	70 / 182	100 / 260	125 / 325	150 / 390
Alimentación eléctrica			V	I / 220V	I / 220V	I / 220V	III / 380V - 415V	III / 380V - 415V	III / 380V - 415V
Conexiones	Líquido		mm	ø 9,5 (3/8")	ø 9,5 (3/8")	ø 9,5 (3/8")	ø 9,5 (3/8")	ø 9,5 (3/8")	ø 12,7 (1/2")
	Gas		mm	ø 15,9 (5/8")	ø 15,9 (5/8")	ø 19,1 (3/4")	ø 19,1 (3/4")	ø 22,2 (7/8")	ø 25,4 (3/4")
Refrigerante				R-410A	R-410A	R-410A	R-410A	R-410A	R-410A
Nº hilos de interconexión				2+T	2+T	2+T	3+T	3+T	3+T
Caudal de aire	Refrigeración	Nominal	m³/min	106	106	106	140	182	182
	Calefacción			106	106	106	140	182	182
Compresor	Tipo			SWING	SWING	SWING	SCROLL	SCROLL	SCROLL
	Cantidad			1	1	1	1	1	1
	Etapas de capacidad			31	31	31	31	31	31
Dimensiones	Alto		mm	1.345	1.345	1.345	1.430	1.615	1.615
	Ancho		mm	900	900	900	940	940	940
	Fondo		mm	320	320	320	320	460	460
Peso			kg	104,0	104,0	104,0	144,0	175,0	180,0
Presión sonora	Refrigeración	(A)	dBA	50	51	51	55	55	57
Precio				5.800,00 €	6.086,00 €	7.063,00 €	9.272,00 €	10.355,00 €	12.160,00 €

Nota: disponible versión trifásica (III / 380V) RXYSQ4TY1, RXYSQ5TY1 y RXYSQ6TY1 sin incremento de precio. Consultar disponibilidad.

	RXYSQ4TV1* <n!	RXYSQ5TV1* <n!	RXYSQ6TV1* <n!	RXYSQ8TV1* <n!	RXYSQ10TV1* <n!	RXYSQ12TV1* <n!
Longitud total (m)	140	140	140	140	140	140
Longitud máxima exterior-interior (L) (real/equivalente)	65 (85)	65 (85)	65 (85)	80 (100)	80 (100)	80 (100)
Diferencia de nivel máxima (H)	30	30	30	30	30	30
Diferencia de nivel máxima entre interiores (h)	15	15	15	15	15	15

(1) Rendimiento estacional

CAJAS DE DISTRIBUCIÓN	BPMKS967A2	BPMKS967A3
Nº unidades interiores	2	3
Precio	€ 254,00 €	€ 320,00 €



CONTROLES CENTRALIZADOS	DCS601C51	DCM601A51
Modelos	€ 1.986,00 €	€ 4.400,00 €

Nota: Dependiendo del modelo de la unidad interior, puede que sea necesaria una tarjeta opcional de comunicación con el centralizado. Para más información sobre el control Intelligent Touch Manager ver página 104.

ÍNDICE DE CAPACIDAD DE UNIDADES INTERIORES							
Unidad interior modelo	20	25	35	42	50	60	71
Índice	20	25	35	42	50	60	71

Nota: Consulte unidades interiores compatibles en la página 19.

PARA COMBINAR CON JUNTA REFNET	KHRQ22M20T
Precio	€ 144,00 €



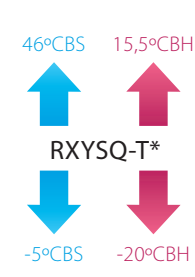
UNIDADES INTERIORES COMPATIBLES

• **Unidades interiores de Doméstico y Sky Air:**

Las siguientes unidades interiores de doméstico se conectan a través de la caja BPMKS. No pueden mezclarse en el mismo sistema unidades interiores de VRV y doméstico / Sky Air.

CUADRO UNIDADES INTERIORES COMPATIBLES	15	20	25	35	42	50	60	71
Daikin Emura II (pared)	--	FTXG20LW/S	FTXG25LW/S	FTXG35LW/S	--	FTXG50LW/S	--	--
Unidades de pared serie K / G	CTXS15K	FTXS20K	FTXS25K	CTXS35K / FTXS35K	FTXS42K	FTXS50K	FTXS60G	FTXS71G
Nexura (suelo)	--	--	FVXG25K	FVXG35K	--	FVXG50K	--	--
Unidades de suelo	--	--	FVXS25F	FVXS35F	--	FVXS50F	--	--
Unidades suelo-techo	--	--	FLXS25B	FLXS35B9	--	FLXS50B	FLXS60B	--
Unidades de conductos baja silueta	--	--	FDXS25F	FDXS35F	--	FDXS50F	FDXS60F	--
Unidades de conductos	--	--	--	FBO35D	--	FBO50D	FBO60D	--
Unidades de cassette integrado	--	--	FFQ25C	FFQ35C	--	FFQ50C	FFQ60C	--
Unidades Round-flow cassette	--	--	--	FCQG35F	--	FCQG50F	FCQG60F	--
Unidades horizontal de techo	--	--	--	FHQ35C	--	FHQ50C	FHQ60C	--
Conductos suelo	--	--	FNQ25A	FNQ35A	--	FNQ50A	FNQ60A	--

* Información preliminar.



NOTA
Las capacidades de refrigeración nominales se basan en: temperatura interior: 27°CBS, 19° CBH temperatura exterior: 35°CBS; tubería refrigerante equivalente: 7,5m; diferencia de nivel: 0m.
Las capacidades de calefacción nominales se basan en: temperatura interior: 20°CBS; temperatura exterior: 7°CBS, 6°CBH; tubería refrigerante equivalente: 7,5m; diferencia de nivel: 0m.
La medición del nivel sonoro se realiza en una cámara semi-anechoica.

Nota: Si la unidad exterior se encuentra en una posición inferior a las unidades interiores la diferencia de nivel máxima es de 40m.